

WIATA - mamy pozwolenie na budowę

Wpisany przez Administrator

Wtorek, 15 Luty 2011 13:39 - Zmieniony Wtorek, 14 Czerwiec 2011 11:06

Drodzy Mieszkańcy i Przyjaciele Łęcza,

Po długich staraniach udało nam się w końcu zrealizować plan. Uzyskaliśmy pozwolenie na budowę wiaty. Ma ona stanąć na placu przy wjeździe do naszej miejscowości i będzie służyć zarówno wszystkim mieszkańcom Łęcza jak i turystom.

Jak wiecie miejscowość nasza została włączona do grupy okolicznych wiosek pod wspólnym tytułem "Wioski tematyczne - miejsca z duszą". Po długich debatach mieszkańcy zdecydowali, że Łęcze to "**Wioska Wiatru i Podcieni**" i to właśnie do tematu PODCIENI nawiązuje nasza wiata. Jest to duża budowla, która ma pomieścić sporą grupę biesiadników, więc i pracy będzie więcej.

Przed nami kolejne karkołomne zadanie - budowa. Pozyskaliśmy już wstępnie nieco środków na realizację tego zadania, mamy wstępne deklaracje sponsorów, przede wszystkim Pana Ryszarda Zagalskiego. To ciągle jednak za mało.

Liczymy na pomoc wszystkich mieszkańców i przyjaciół Łęcza. Potrzebne będą zarówno materiały budowlane (żwir, cement, stal, drewno, stare cegły i dachówki) jak i pomoc przy budowie. Powstała już pierwsza grupa robocza ochotników, w skład której wchodzi:

Tomasz Rygiel,

Krzysztof Piotrowski

Zdzisław Jeleniewski

Jarosław Krupa

WIATA - mamy pozwolenie na budowę

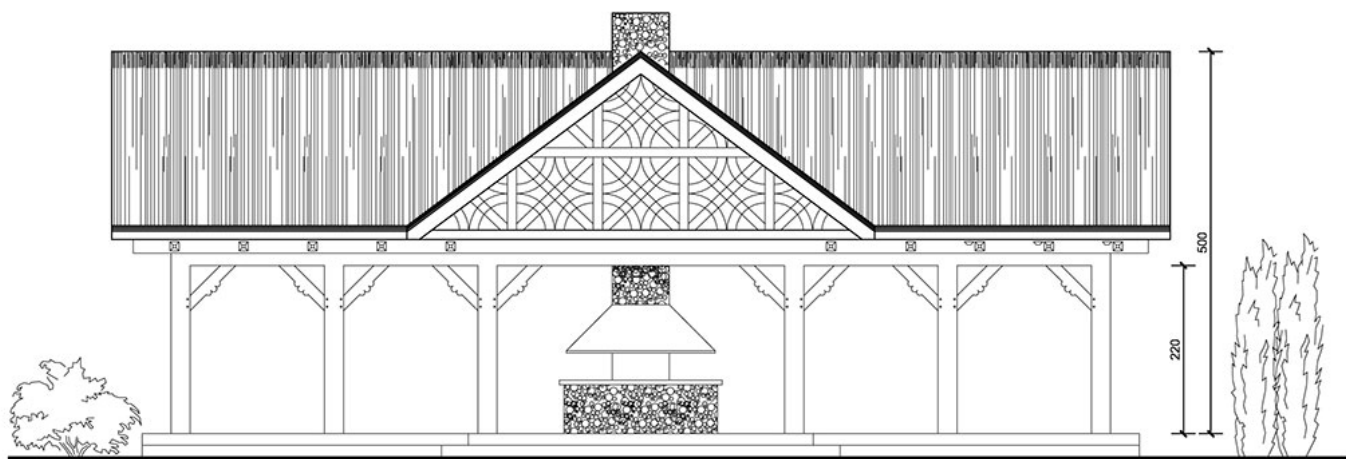
Wpisany przez Administrator

Wtorek, 15 Luty 2011 13:39 - Zmieniony Wtorek, 14 Czerwiec 2011 11:06

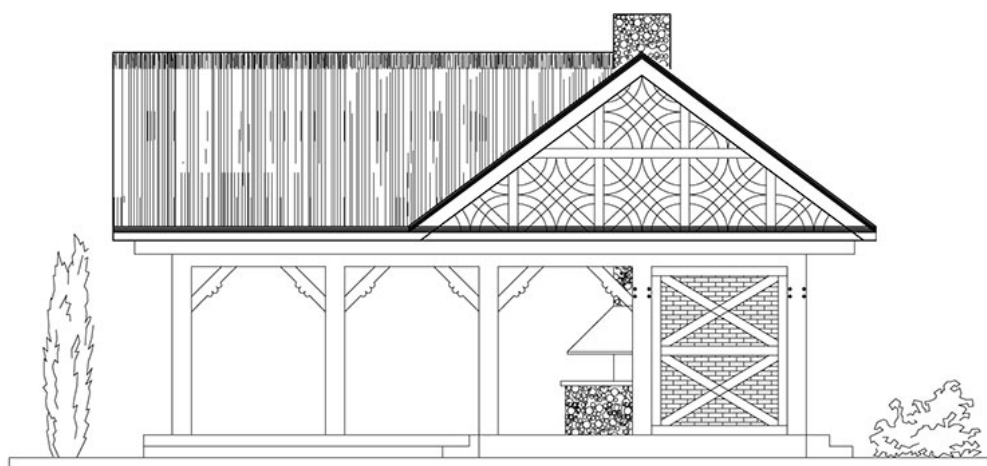
Serdecznie zapraszamy wszystkich chętnych do wspólnej pracy. Szczególnie liczymy na firmy budowlane. Wszelka pomoc i wsparcie mile widziane.

Prosimy o kontakt pod numerem **607604430**

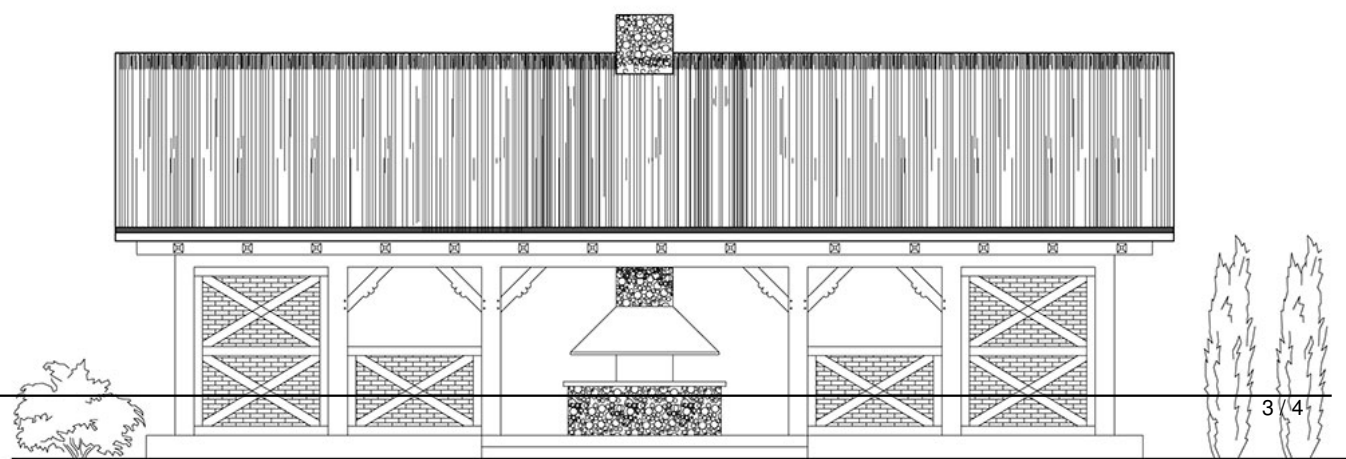
KONCEPCJA ALTANY DO GRILLOWANIA ELEWACJE



ELEWACJA
FRONTOWA



ELEWACJA BOCZNA



ELEWACJA TYLNA

WIATA - mamy pozwolenie na budowę

Wpisany przez Administrator

Wtorek, 15 Luty 2011 13:39 - Zmieniony Wtorek, 14 Czerwiec 2011 11:06
